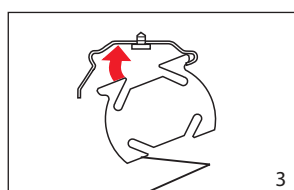
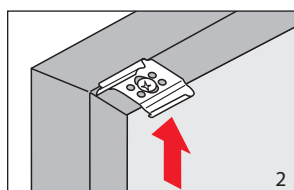
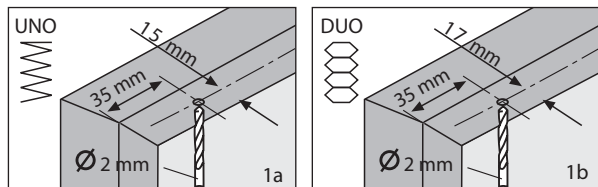


CATCH

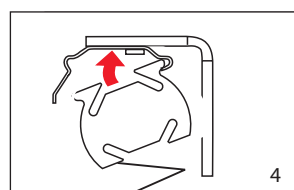
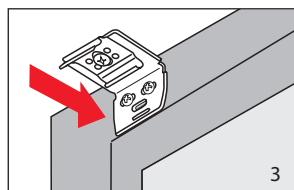
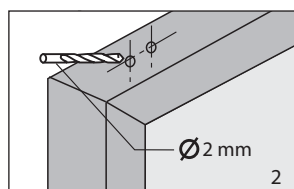
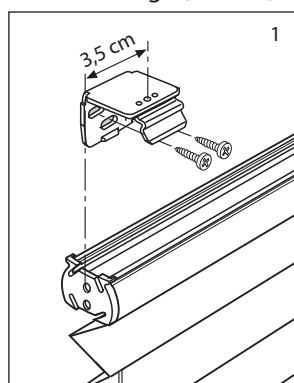
WINDOW DECORATION

Montagehandleiding UNO & DUO Plissé

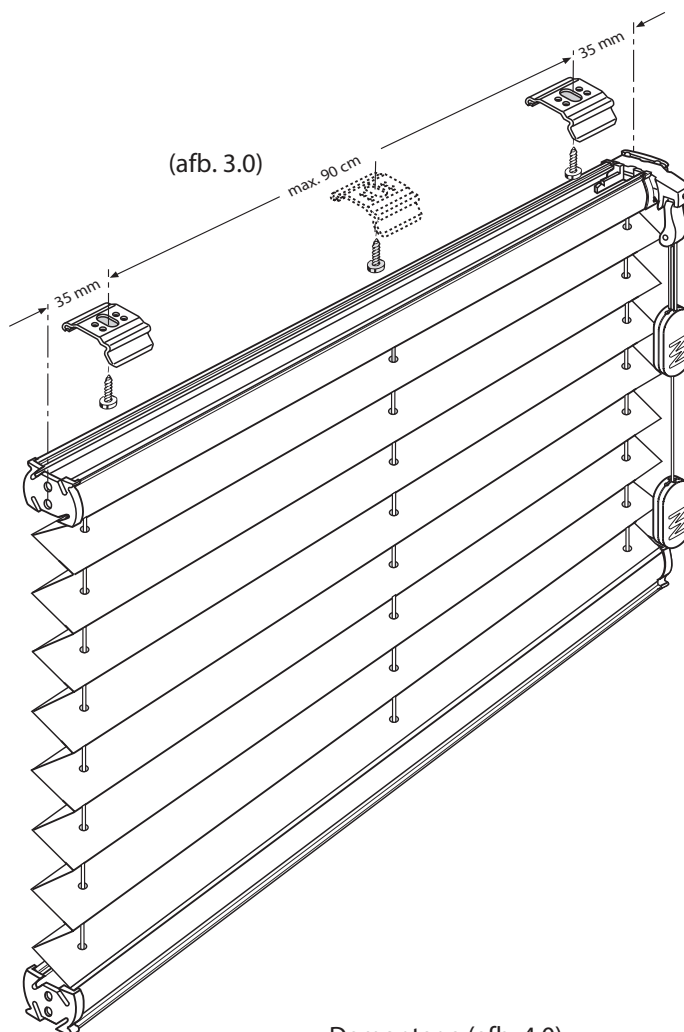
Plafondmontage (afb. 1.0)



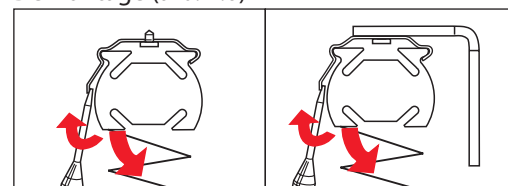
Wandmontage (afb. 2.0)



- 1: Haal uw plisségordijn voorzichtig uit de verpakking.
- 2a: Plafondmontage: plaats de steun op de juiste plaats van uw kozijn en schroef deze stevig vast (LET OP: wel voorboren) (zie afb. 1.0/1 en 2). Plaats de steunen bij montage 35 mm uit de hoek van het kozijn.
- 2b: Wandmontage: plaats de steun op de juiste plaats van uw kozijn en schroef deze stevig vast (LET OP: wel voorboren) (zie afb. 2.0/1 t/m 3). Plaats de steunen bij montage 35 mm uit de hoek van het kozijn.
- 3: LET OP: Indien de afstand tussen de steunen meer dan 90 cm bedraagt, dient u een extra steun in het midden te plaatsen (zie afb. 3.0).
- 4: Druk uw plissé in de scharnieren (eerst achterzijde dan voorzijde) tot u een klik hoort (zie afb.1.0/3 en 2.0/4).



Demontage (afb. 4.0)



- 5: Voor demontage plaatst u een schroevendraaier tussen de klem tot deze ontgrendeld (zie afb. 4.0).